

MADE IN GERMANY

Gültig bis 31.12.2021



Groke

ALL-INCLUSIVE  
ALUMINIUM-HAUSTÜREN  
BEIDSEITIG FLÜGELÜBERDECKEND

**10%**  
**KfW**  
FÖRDERFÄHIG

**RC 2**  
GEPRÜFTE  
SICHERHEIT  
DIN EN 1627

# ALL-INCLUSIVE AUSSTATTUNG



Oberlichter möglich, Preis auf Anfrage

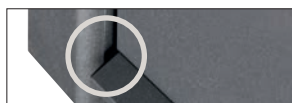
**Türfüllung** aus Aluminium

**Stärke** 94 mm

**Profilsystem** Symphonie oder Arcade



**Profilsystem Arcade**  
(Türrahmen eckig\*) **ODER**



**Profilsystem Symphonie**  
(Türrahmen abgerundet)



- + **3 Türbänder**  
dreidimensional  
einstellbar
- + **Farbe** EV1 silber eloxiert  
(bei RAL 8077 Bänder in  
dunkelbronze eloxiert)

optional



- + **3 Rollenbänder**  
dreidimensional  
einstellbar- gegen Aufpreis
- + **Farbe** EV1 silber eloxiert  
(bei RAL 8077 Bänder in  
dunkelbronze eloxiert)



- + **Stangengriff** 14030 Edelstahl  
matt, 800 mm mit Schräg-  
konsolen

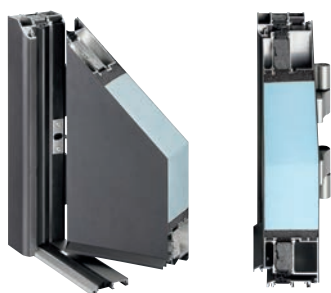
optional

- + **Stangengriff** 15280,  
1.600 mm mit 3 geraden  
Konsolen - gegen Aufpreis
- + **rechteckiger Griff** 15672,  
1.600 mm mit 3 Konsolen -  
gegen Aufpreis



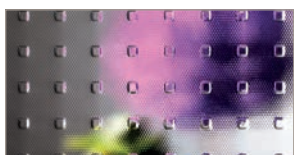
- + **Innendrücker** in EV1 silber  
eloxiert (bei RAL 8077  
Drücker in dunkelbronze  
eloxiert)





**U<sub>b</sub>-WERTE BIS ZU  
0,71 W/M<sup>2</sup>K**

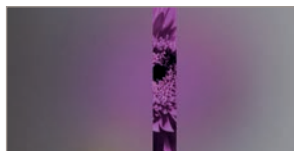
**+ 3-fach Verglasung** P4A / WSG außen, Mastercarré oder Satinato weiß mittig, Sicherheitsglas VSG 6 mm innen (Modelle A 16 und 17 ausschließlich mit Motivverglasung)



**Mastercarré** weiß



**Satinato** weiß



**Motivverglasung** nur A 16+17

**+ Dreiriegelhakenschloss** für optimalen Einbruchschutz



**+ 7 trendstarke RAL-Farben** in Feinstruktur matt

|                                   |                                  |                                   |
|-----------------------------------|----------------------------------|-----------------------------------|
| <b>EFFEKTACK</b><br>DB 703        | <b>GRAUALUMINIUM</b><br>RAL 9007 | <b>WEISSALUMINIUM</b><br>RAL 9006 |
| <b>ANTHRAZITGRAU</b><br>RAL 7016  | <b>WEINROT</b><br>RAL 3005       | <b>BRAUN</b><br>RAL 8077          |
| <b>VERKEHRSSWEISS</b><br>RAL 9016 |                                  |                                   |

**+ Niedrige Ud-Werte** - top wärmegeklämt

**+ Nach DIN EN 1627 - RC 2** geprüft

**+ Wendeschlüssel Profilzylinder** mit 5 Schlüssel



**A 1**

U<sub>d</sub>-Wert **0,87**<sup>1)</sup>

**Farbe** Weinrot

Mindestmaß= 800 x 1.990 mm



**A 2**

U<sub>d</sub>-Wert **0,81**<sup>1)</sup>

**Farbe** Anthrazitgrau

Mindestmaß= 800 x 1.990 mm



**A 4**

U<sub>d</sub>-Wert **0,82**<sup>1)</sup>

**Farbe** Verkehrsweiss

Mindestmaß= 800 x 1.990 mm



**A 5**

U<sub>d</sub>-Wert **0,82**<sup>1)</sup>

**Farbe** Effektlack

Mindestmaß= 800 x 1.990 mm



**A 7**  
 U<sub>d</sub>-Wert **0,82**<sup>1)</sup>  
**Farbe** Braun  
 Mindestmaß= 800 x 1.990 mm



**A 10**  
 U<sub>d</sub>-Wert **0,88**<sup>1)</sup>  
**Farbe** Graualuminium  
 Mindestmaß= 800 x 1.990 mm



**A 11**  
 U<sub>d</sub>-Wert **0,88**<sup>1)</sup>  
**Farbe** Verkehrsweiss  
 Mindestmaß= 800 x 1.990 mm



**A 12**  
 U<sub>d</sub>-Wert **0,88**<sup>1)</sup>  
**Farbe** Weissaluminium  
 Mindestmaß= 900 x 1.990 mm



**A 13**  
 U<sub>d</sub>-Wert **0,88**<sup>1)</sup>  
**Farbe** Braun  
 Mindestmaß= 900 x 1.990 mm



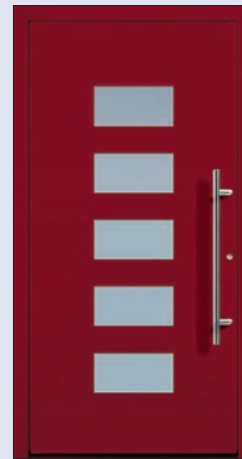
**A 12312**<sup>1)</sup>  
 U<sub>d</sub>-Wert **0,81**<sup>1)</sup>  
**Farbe** Weinrot  
 Mindestmaß= 1.000 x 1.990 mm



**A 12335**<sup>1)</sup>  
 U<sub>d</sub>-Wert **0,89**<sup>1)</sup>  
**Farbe** Verkehrsweiss  
 Mindestmaß= 1.000 x 1.990 mm



**A 12361**  
 U<sub>d</sub>-Wert **0,82**<sup>1)</sup>  
**Farbe** Braun  
 Mindestmaß= 900 x 1.900 mm



**A 12362**  
 U<sub>d</sub>-Wert **0,82**<sup>1)</sup>  
**Farbe** Weinrot  
 Mindestmaß= 900 x 1.900 mm



**A 12422**<sup>1)</sup>  
 U<sub>d</sub>-Wert **0,82**<sup>1)</sup>  
**Farbe** Graualuminium  
 Mindestmaß= 800 x 1.900 mm

## SEITENTEILE IN VERSCHIEDENEN AUSFÜHRUNGEN

**3-fach Verglasung** P4A / WSG Klarglas außen / Klarglas, Mastercarré, Satinato oder Motivglas mittig / **Sicherheitsglas VSG 6 mm innen.**  
 Bei Seitenteilen mit Motivverglasung (passend zu A 16 + 17), keine Änderung der Motiveinteilung möglich.



Schmales Seitenteil:  
 Maße bis 600 x 2240 mm  
 U<sub>d</sub>-Wert **0,86**



Breites Seitenteil:  
 Maße bis 1000 x 2240 mm  
 U<sub>d</sub>-Wert **0,86**

Ab einer Gesamtgröße von 2.150 mm x 2.240 mm bzw. 1.750 mm x 2.750 mm wird die **Verglasung** lose in einem **Holzverschlag** geliefert – Aufpreis **98,- €** inkl. MwSt.



**A 14**  
 U<sub>d</sub>-Wert **0,88<sup>1)</sup>**  
**Farbe** Graualuminium  
 Mindestmaß= 900 x 1.990 mm



**A 15**  
 U<sub>d</sub>-Wert **0,88<sup>1)</sup>**  
**Farbe** Verkehrsweiss  
 Mindestmaß= 900 x 1.990 mm



**A 16**  
 U<sub>d</sub>-Wert **0,88<sup>1)</sup>**  
**Farbe** Graualuminium  
 Mindestmaß= 800 x 1.990 mm  
 Nur Motivverglasung möglich



**A 17**  
 U<sub>d</sub>-Wert **0,88<sup>1)</sup>**  
**Farbe** Weissaluminium  
 Mindestmaß= 800 x 1.990 mm  
 Nur Motivverglasung möglich



**A 12200**  
 U<sub>d</sub>-Wert **0,83<sup>1)</sup>**  
**Farbe** Anthrazitgrau  
 Mindestmaß= 800 x 1.990 mm



**A 12480**  
 U<sub>d</sub>-Wert **0,80<sup>1)</sup>**  
**Farbe** Effektlack  
 Mindestmaß= 900 x 1.900 mm



**A 12492**  
 U<sub>d</sub>-Wert **0,91<sup>1)</sup>**  
**Farbe** Weinrot  
 Mindestmaß= 900 x 1.990 mm



**A 12660**  
 U<sub>d</sub>-Wert **0,71<sup>1)</sup>**  
**Farbe** Anthrazitgrau  
 Mindestmaß= 700 x 1.900 mm



**A 12951<sup>2)</sup>**  
 U<sub>d</sub>-Wert **0,82<sup>1)</sup>**  
**Farbe** Verkehrsweiss  
 Mindestmaß= 900 x 1.900 mm



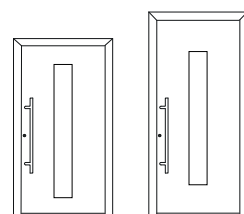
**A 12991**  
 U<sub>d</sub>-Wert **0,90<sup>1)</sup>**  
**Farbe** Weissaluminium  
 Mindestmaß= 900 x 1.990 mm

## ALLGEMEINE INFORMATIONEN

- Maximalmaß standard: 1.150 x 2.240 mm
- Maximalmaß gegen Aufpreis: 1.300 x 2.400 mm
- Zierrahmen in Edelstahloptik auf der Außenseite
- Türen in allen abgebildeten 7 Trendfarben, einfarbig innen und außen zum gleichen Preis (2-farbig — außen: eine der 7 Trendfarben; innen: RAL 9016 weiß Feinstruktur matt — gegen Aufpreis)
- ohne Montage
- weiteres Zubehör auf Anfrage

## HINWEIS

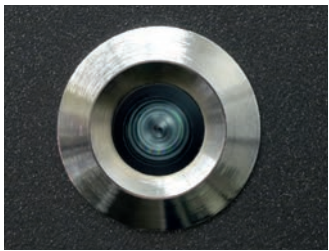
Die Originalabbildungen im Prospekt entsprechen einer Türgröße von 1100 x 2100 mm. Die Motivgrößen (Glasfelder) bleiben in der Höhe immer gleich und werden **nicht** individuell angepasst. Entsprechend wird bei abweichendem Höhenmaß der obere oder untere verbleibende Füllungsrand kleiner, bzw. größer.



**Beispiel Höhe:**  
 2000 mm      2240 mm

<sup>1)</sup> Nuten 8 mm breit gefräst    <sup>2)</sup> Nuten 15 mm breit gefräst    <sup>\*</sup> Die Angaben der U<sub>d</sub>-Werte beziehen sich auf das Maß 1150 x 2240 mm

DIGITALER TÜRSPION Die bessere und sichere Alternative zum Sperrbügel.



Linse IP65



Eingelassen



oder aufgesetzt

- + Sicherer und übersichtlicher Blick vor Ihre Haustür
- + Kein Einblick von außen in die Wohnung möglich
- + Geeignet für den Außenbereich
- + Schutzklasse IP 65: Vollständiger Berührungsschutz, Schutz gegen Eindringen von Staub und Schutz gegen Strahlwasser (aus allen Richtungen)

- + Sichtwinkel ca. 110°
- + Mit aufgesetztem oder eingelassenem Monitor, \*eingelassener Monitor nur bei beidseitig flügelüberdeckenden Türen möglich

+ Keine Aufnahmefunktion

Preise auf Anfrage!



## EINBRUCHSCHUTZ – GROKE IST PARTNER DER INITIATIVE K-EINBRUCH

Die abgebildeten Haustüren mit und ohne Seitenteil entsprechen den Anforderungen gemäß DIN EN 1627 Widerstandsklasse RC 2 und verfügen auf der Außenseite über eine hochwertige 9,5 mm starke P4A Verbund-

Sicherheitsverglasung und auf der Innenseite über ein 6 mm starkes VSG Sicherheitsglas. Die Polizei rät bei Haus- und Wohnungstüren zu Einbruchschutz mindestens durch RC 2 Türen.



### SICHERSTELLUNG DER QUALITÄT

Die Produktion unterliegt einer Fremdüberwachung mit jährlichen Kontrollprüfungen.



### WIDERSTANDSKLASSE RC 2

RC2 gewährt ausreichenden Schutz gegen Gelegenheitstäter, mit typischem Einbrecherwerkzeug wie Schraubendreher, Zange und Keile. Das Bauteil muss dem mindestens 3 Minuten standhalten.



### FÖRDERGELD

Weitere Informationen zu Ihrer persönlichen Förderung der Sicherheitstechnik am Hauseingang der KfW-Bank finden Sie unter [www.kfw.de](http://www.kfw.de)

## FINGERSCANNER „ENTRASYS+ FD“\*\*

Mit dem **ENTRASys+ FD** bietet wir ein zuverlässiges biometrisches Zutrittskontrollsystem. Haustüren lassen sich so auch ohne Schlüssel oder Zutrittskarte öffnen, denn mit dem Fingerabdruck hat der Anwender seine unverwechselbare Zutrittsberechtigung immer dabei.

- Moderner Stripe-Sensor mit hoher Prozessorleistung sorgt für sehr schnelle und hohe Erkennungsrate (Falschabweisungsrate nahe Null)
- Intuitive Navigationsfunktion/-führung: einfache Bedienung durch strukturierte, menügeführte Zugangsverwaltung
- Mehr Komfort: bis zu 4 Kanäle ansteuerbar mit der Frequenz FM 868,95 MHz (z. B. Haustür, Torantrieb, Beleuchtung, Alarmanlage,...)
- Speicherung von ca. 50–80 Fingern, davon 9 Administratoren\*), Manipulationsschutz: nur „lebende“ Finger bekommen Zutritt; kein Umgehen durch Fake-Finger o.ä. möglich
- Verschlüsselte und übertragungssichere Funkverbindung zwischen Fingerscanner in der Türe und Funkempfänger im Türprofil; kein Kurzschließen oder Überbrücken möglich
- Gezieltes Löschen einzelner Fingerabdrücke auch bei Abwesenheit des betreffenden Nutzers möglich; dadurch schnelle Reaktion auf neue Situationen und Verhinderung von unbefugtem Betreten sichergestellt
- Jedes **ENTRASys+ FD** hat einen individuellen Master-PIN: im Notfall (z. B. Ausfall aller Admins) ist ein Zugriff auf die Programmierung/Verwaltung trotzdem möglich

- Ideal für den Einsatz mit gängigen Motorschlössern und E-Öffnern; passend auch für Automatikschlösser

Alternativ: **ENTRAcode+**

- 1:1 austauschbar; sicher durch Codeeingabe

\*)Abhängig von der Komplexität der Fingerabdrücke.



**ENTRASys+ FD**



**ENTRAcode+**

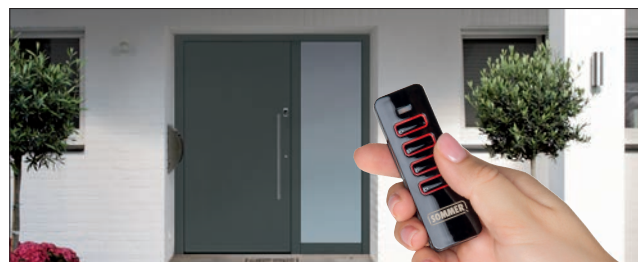
## BEQUEMES ÖFFNEN SCHON VON WEITEM



**Pearl 4-Befehl Handsender**



**Slider 4-Befehl Handsender**



\*\*\*) System wird im Standard ohne Trafo geliefert. Optional gegen Aufpreis erhältlich.

DE-DE - 11/20 Druckfehler, Irrtümer und Technische Änderungen vorbehalten.

